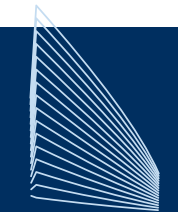


MAIN TRIANGEL





ARCHITEKTONISCHES HIGHLIGHT

MIT DEM MAIN TRIANGEL IST EIN EINZIGARTIGES GEBÄUDE ENTSTANDEN, DAS MIT SEINEM ELEGANTEN, DYNAMISCHEN BAUKÖRPER UND DEM DREIECKIGEN GRUNDRISS EINEN DEUTLICHEN STÄDTEBAULICHEN AKZENT SETZT.

ARCHITECTURAL HIGHLIGHT

THE MAIN TRIANGEL IS AN ARCHITECTURAL WORK OF ART WHICH, WITH ITS ELEGANT, DYNAMIC STRUCTURE AND TRIANGULAR FLOOR PLAN, REPRESENTS A CLEAR HIGHLIGHT IN TERMS OF URBAN DESIGN.



DATEN & FAKTEN		FACTS & FIGURES	
Lage	Deutsherrnufer	Location	Deutsherrnufer
Adresse	Zum Laurenburger Hof 76 60594 Frankfurt am Main	Address	Zum Laurenburger Hof 76 60594 Frankfurt am Main
Architektur	Bürogebäude mit dreieckigem Grundriss	Architecture	Office building with triangular floor plan
Hochhaus	15 Geschosse Gesamtfläche 17.758 m ²	High-rise	15 floors Total floor area 17,758 m ²
Forum	7 Geschosse Gesamtfläche 8.565 m ²	Forum	7 floors Total floor area 8,565 m ²
Bürofläche teilbar ab	ca. 700 m ²	Office space divisible from	approx. 700 m ²
Lichte Raumhöhe	3 m	Clear room height	3 m
Tiefgarage	366 Stellplätze	Underground car park	366 spaces
Entwurf	Professor Fritz Novotny	Design	Professor Fritz Novotny

Das Gebäudeensemble ragt wie ein Schiffsbug aus der Silhouette der umliegenden Wohnbauten hervor. Transparenz und Flexibilität zeichnen es aus. Spektakuläre Ausblicke auf den Main und auf Frankfurt sowie der überdachte Innenhof schaffen hier ein urbanes Umfeld, in dem Arbeiten, Aufenthaltsqualität und Kommunikation in unmittelbarem Zusammenhang stehen.

The ensemble rises like the bow of a ship from the silhouette of the surrounding residential buildings and stands out for its transparency and flexibility. Spectacular views of the river and city, and the roofed internal courtyard create a sophisticated setting where work, quality of life and communication are inextricably intertwined.



LIFESTYLE AM MAIN

FRANKFURT AM MAIN – EINE STADT KEHRT ZURÜCK ZU IHREM FLUSS. ARCHITEKTONISCHE UND STÄDTEBAULICHE KONZEPTE HABEN EINEN FAST VERGESSENEN LEBENSRAUM NEU ERÖFFNET. MIT DEM DEUTSCHHERRNVIERTEL IST DIREKT AM MAIN EIN QUARTIER GEWACHSEN, DAS DEM ZEITGEIST IN VOLLEM UMFANG ENTSPRICHT.

LIFESTYLE BY THE RIVER MAIN

FRANKFURT AM MAIN – A CITY RETURNS TO ITS RIVER. ARCHITECTURAL AND URBAN PLANNING CONCEPTS HAVE RECAPTURED AN ALMOST FORGOTTEN HABITAT. WITH THE DEUTSCHHERRNVIERTEL QUARTER AN AREA WHICH IS IN-KEEPING WITH THE VIBRANCY OF THIS LIVELY CITY HAS DEVELOPED RIGHT BY THE RIVERSIDE.

Die perfekte Mischung von Leben und Arbeiten am Fluss verleiht dem Deutschherrnviertel in Frankfurt seinen spezifischen Charakter und ein einzigartiges Flair. So ist das Quartier zum Inbegriff für Lifestyle am Main geworden. Das Viertel besitzt alle Voraussetzungen, um dauerhaft eine der ersten Adressen in Frankfurt zu sein. Unternehmen wie das Bankhaus Metzler und Lindner Hotels & Resorts haben sich bereits im Deutschherrnviertel angesiedelt. Mit dem MAIN TRIANGEL ist eine perfekte Synthese von zukunftsweisender Funktionalität und Lifestyle-Ambiente entstanden.

The unique combination of business and residential lifestyles by the river gives the Deutschherrnviertel quarter of Frankfurt its special character, as well as its own charm. In fact, the entire district has become a synonym for stylish living by the River Main. The district has all of the requirements needed to remain one of the most desirable parts of Frankfurt. Companies such as the Bankhaus Metzler and Lindner Hotels & Resorts have already moved their offices to the Deutschherrnviertel. MAIN TRIANGEL is the perfect synthesis of pioneering functionality and a lifestyle atmosphere.



ZUKUNFTSWEISENDE AUSSTATTUNG

KRAFTVOLL UND ELEGANT ERHEBT SICH DIE SPITZE DES GEBÄUDES WIE DER BUG EINES SCHIFFES ÜBER DAS MAINUFER. DIE ZEITLOSE STAHL-GLAS-KONSTRUKTION WIRD DURCH EINE AUSWAHL NATÜRLICHER BAUSTOFFE IDEAL ERGÄNZT, DIE EIN SPANNUNGSFELD AUS SACHLICHKEIT UND WÄRME SCHAFFEN.

PIONEERING FEATURES

THE TIP OF THE BUILDING RISES UP POWERFULLY AND ELEGANTLY LIKE THE BOW OF A SHIP ABOVE THE SHORES OF THE RIVER MAIN. THE COOL LOOK OF THE TIMELESS STEEL-GLASS STRUCTURE IS IDEALLY COMPLEMENTED BY THE CHOICE OF NATURAL BUILDING MATERIALS, CREATING A NATURAL TENSION BETWEEN FUNCTIONALITY AND WARMTH.

- Zwei Bürogebäude unter einem Glasdach mit großzügigem Atrium
- Raumhohe, transparente Glasfassade
- Repräsentative Eingangshallen
- 366 Tiefgaragenstellplätze
- Wettergeschützter Innenhof als Ort der Kommunikation und Begegnung
- Panorama-TWIN-Aufzüge mit geringen Wartezeiten
- Kasino mit Außenflächen und Café-Bar im Erdgeschoss
- Two office buildings under one glass roof with a spacious atrium
- Room-high transparent glass facade
- Prestigious entrance halls
- 366 underground parking spaces
- Roofed interior courtyard as a place for meeting and communication
- Panoramic TWIN elevators with a short waiting time
- Casino with outdoor areas and café bar on the ground floor



RESTAURANT UND CAFÉ-BAR

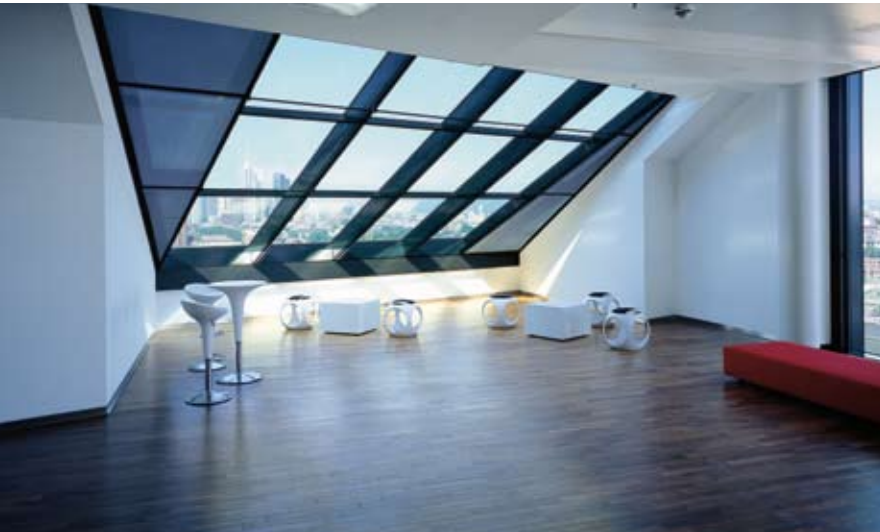
AUSGEWOGENE MENÜS FÜR ANSPRUCHSVOLLE GÄSTE BIETET DAS CASINO. AUF DER SPEISEKARTE STEHEN TÄGLICH WECHSELNDE ANGEBOTE. ZUM WOHLFÜHLEN: DAS HELLE, MODERNE AMBIENTE.

RESTAURANT AND CAFÉ BAR

A BALANCED CHOICE OF DISHES FOR DISCERNING GUESTS IS OFFERED IN THE CASINO, WHERE THE MENU CHANGES EVERY DAY. ADDING TO THE FEEL-GOOD FACTOR IS THE LIGHT, MODERN AMBIENCE.

Das Betriebsrestaurant im MAIN TRIANGEL überzeugt durch ein abwechslungsreiches Angebot und hohe Qualitätsstandards. Die Bewirtschaftung erfolgt durch ein erstklassiges Cateringunternehmen. Im Innenbereich stehen ca. 135 großzügige Plätze zur Verfügung, im überdachten Atrium sind weitere Plätze möglich. Bequeme Versorgung in den Mietbereichen bietet der Cateringservice, der von den Mietern individuell beauftragt werden kann. Eleganten Charme verströmt die Café-Bar im Foyer. In moderner Atmosphäre lassen Kaffeespezialitäten und Snacks keine Wünsche offen.

The office restaurant in the MAIN TRIANGEL impresses with its varied offer and high quality standards. It is managed by a first-class catering company. There are approx. 135 large spaces available inside and more in the roofed atrium. Food by the catering service, which can be individually commissioned by the tenants, can be enjoyed in the rental spaces. The café bar in the foyer emanates elegant charm. In a modern atmosphere coffee specialities and snacks leave no wish unfulfilled.



RAUM AUSSTATTUNG

DIE FLEXIBLEN BÜROFLÄCHEN SIND MIT INNOVATIVER TECHNIK AUSGESTATTET UND ERREICHEN DAMIT EIN HÖCHSTMASS AN KOMFORT IN EINEM AMBIENTE MIT STYLE.

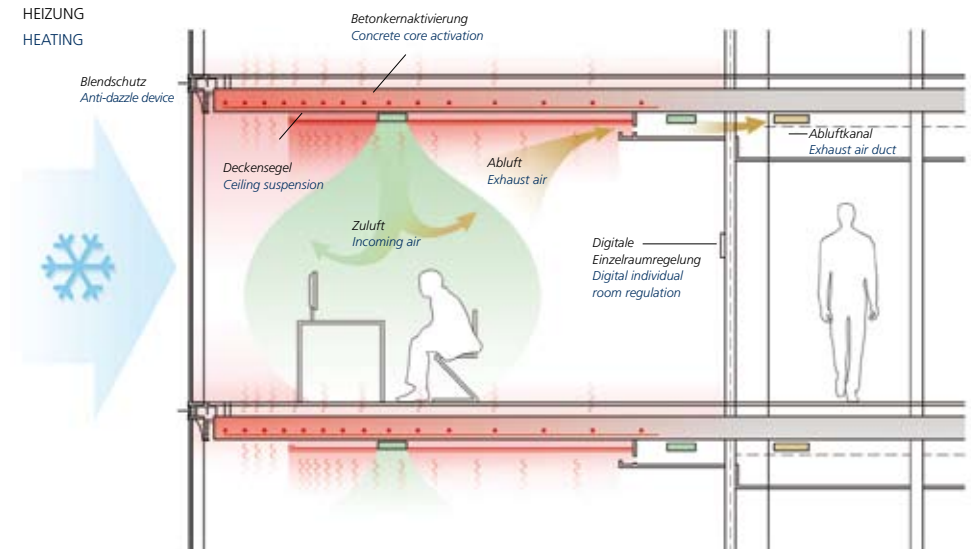
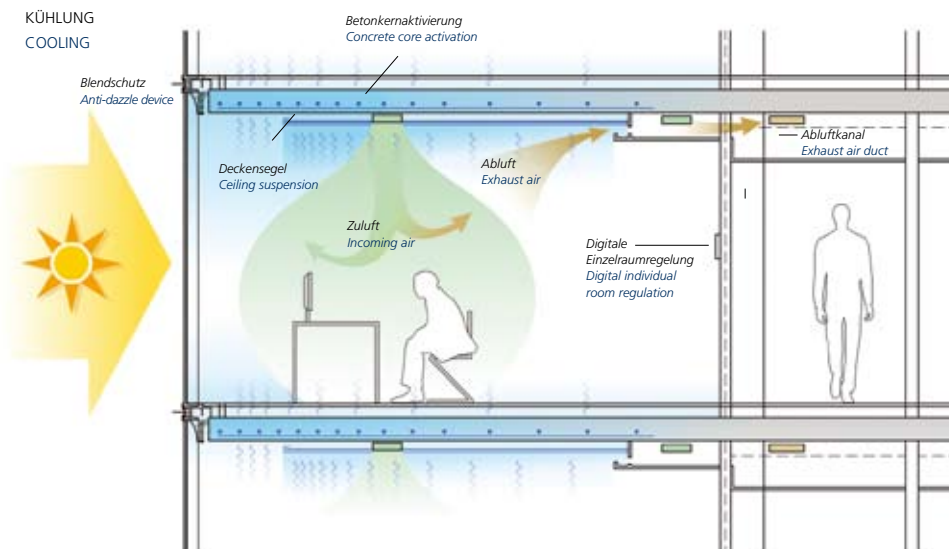
INTERIOR FITTINGS

THE FLEXIBLE OFFICE SPACES ARE FITTED WITH INNOVATIVE TECHNOLOGY, THUS ACHIEVING MAXIMUM COMFORT IN STYLISH SURROUNDINGS.

- Ca. 3 m Raumhöhe in den Bürobereichen
- Öffenbare Fensterpaneele in jedem zweiten Fassadenraster
- Innen liegender, individuell steuerbarer Blendschutz
- Doppel- und Hohlraumböden, hochwertiger Bodenbelag in Büros und Fluren
- Arbeitsplatzgerechte Beleuchtungsstärke
- Voll ausgestattete Teeküchen
- Approx. 3 m room height in office areas
- Openable window panels in every other facade grid section
- Interior anti-dazzle devices, individually controlled
- Raised floors, high-quality floor coverings in offices and hallways
- Workplace-suitable lighting strength
- Fully-equipped pantry kitchens



MAIN TRIANGEL



EFFIZIENTE TECHNIK

EIN TECHNISCHES HIGHLIGHT IM MAIN TRIANGEL IST DIE BETONKERNAKTIVIERUNG ZUR KÜHLUNG UND HEIZUNG DER RÄUME IN VERBINDUNG MIT DEN ÖFFNBAREN FENSTERN. VORGABEN ZUR EFFIZIENTEN ENERGIENUTZUNG SIND IN DER PLANUNG UMGESETZT WORDEN UND LEISTEN EINEN WICHTIGEN BEITRAG ZUR REDUZIERUNG DER BETRIEBSKOSTEN.

EFFICIENT TECHNOLOGY

A TECHNICAL HIGHLIGHT IN THE MAIN TRIANGEL IS THE CONCRETE CORE ACTIVATION TO COOL AND HEAT THE ROOMS IN COMBINATION WITH THE OPENABLE WINDOWS. GUIDELINES FOR AN EFFICIENT USE OF ENERGY HAVE BEEN IMPLEMENTED IN THE PLANNING PROCESS AND PLAY AN IMPORTANT ROLE IN REDUCING OPERATING COSTS.

Die Klimatechnik in den Büroräumen wird über drei unterschiedliche Systeme gesteuert:

1. Betonkernaktivierung – Heizung und Kühlung der Betondecke
2. Kühlsegel – Kühlung durch Strahlung über ein Deckensegel aus gelochtem Aluminium
3. Lüftung – Heizung und Kühlung der Raumzuluft über einen Lüftungsauslass im Deckensegel

The air-conditioning technology in the offices is controlled using three different systems:

1. Concrete core activation – heating and cooling of the concrete ceiling
2. Cooling ceilings – cooling by radiation through a ceiling suspension made from perforated aluminum
3. Ventilation – heating and cooling of the incoming air via a ventilation outlet in the ceiling suspension



MAIN TRIANGEL



SCHNELLE UND BEQUEME VERKEHRSANBINDUNG

STANDORTVORTEIL LAGE: DAS MAIN TRIANGEL GLÄNZT AUCH IN PUNCTO ERREICHBARKEIT. OB ZU FUSS, PER PKW, MIT DEM FAHRRAD ODER PER ÖPNV – DAS MAIN TRIANGEL LIEGT IDEAL.

FAST, CONVENIENT TRAFFIC CONNECTIONS

EXCELLENT LOCATION: THE MAIN TRIANGEL IS ALSO INCREDIBLY EASY TO ACCESS. ON FOOT, BY CAR, BY BICYCLE OR BY PUBLIC TRANSPORT – THE MAIN TRIANGEL IS SUPERBLY LOCATED.

- MAIN TRIANGEL
- 1 Hauptbahnhof · Central Station
- 2 Messe · Trade Fair Centre
- 3 Commerzbank Arena
- 4 Frankfurt Airport
- 5 Europäische Zentralbank (2011)
- 6 Main Plaza
- 7 Bankhaus Metzler
- 8 Gerbermühle